

piab Evolving automation

Producent
Piab AB
P.O. Box 146
SE-18212 DANDERYD
SZWECJA

Bezpieczeństwo

Tę sekcję należy bardzo dokładnie przestudiować przed użyciem produktu. Zwróć szczególną uwagę na wszystkie znaki ostrzegawcze.

Należy upewnić się, że elementy są prawidłowo zabezpieczone. Należy regularnie sprawdzać, czy połączenia są w dobrym stanie, ponieważ wysoka intensywność cyklu lub wibracji może spowodować, że ulegną poluzowaniu.



Ostrzeżenie!
Siła podciśnienia



Ostrzeżenie!
Wylot



Ostrzeżenie!
Nieograniczony wylot



Stosować ochronę słuchu
Ta uwaga dotyczy tylko eżektora MINI 1x Di16-2.

Gwarancja

Warunki sprzedaży można znaleźć na stronie www.piab.com

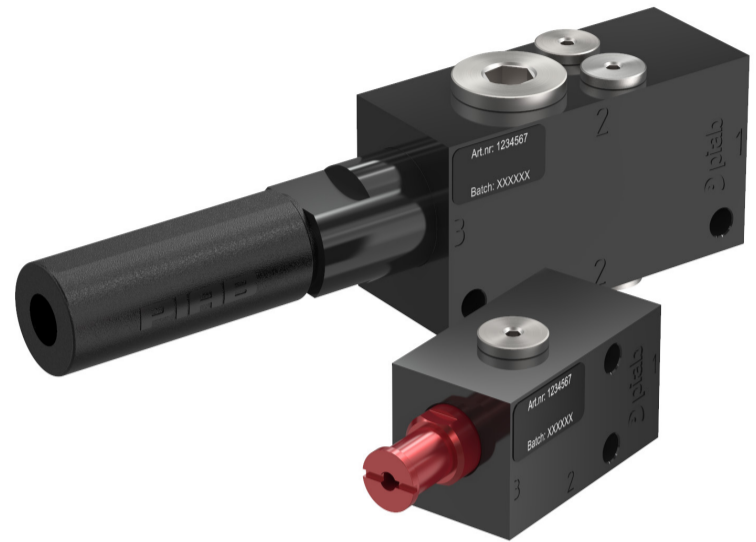
Instrukcja ta jest dostępna na stronie piab.com w następujących językach:

CHIŃSKI		WŁOSKI		PORTUGALSKI	
ANGIELSKI		JAPOŃSKI		ROSYJSKI	
FRANCUSKI		KOREAŃSKI		HISZPAŃSKI	
NIEMIECKI		POLSKI		SZWEDZKI	

Ręczne

eżektory Vacuplus

MINI, MINI Slim, MIDI, MIDI 2



piab Evolving automation

Nr art. 0233124 ver. 02 PL, 2022-07
Originalne instrukcje

Rodzina eżektorów Vacuplus

0223806	Eżektor MINI Slim 1x Pi12-2
0223807	Eżektor MINI Slim 1x Si08-2
0224168	Eżektor MINI Slim 1x Si08-2 A
0223808	Eżektor MINI Slim 1x Xi10-2
0224169	Eżektor MINI Slim 1x Xi10-2 A
0223777	Eżektor MINI 1x Di16-2
0223778	Eżektor MINI 1x Pi12-2
0223779	Eżektor MINI 1x Pi12-2 A
0223780	Eżektor MINI 1x Si08-2
0224166	Eżektor MINI 1x Si08-2 A
0223781	Eżektor MINI 1x Xi10-2
0223782	Eżektor MINI 1x Xi10-2 A
0223784	Eżektor MIDI 1x Pi48-2
0223785	Eżektor MIDI 1x Pi48-2 A
0223786	Eżektor MIDI 1x Si32-2
0223787	Eżektor MIDI 1x Si32-2 A
0223788	Eżektor MIDI 1x Xi40-2
0223789	Eżektor MIDI 1x Xi40-2 A
0223798	Eżektor MIDI 2x Pi48-2
0223799	Eżektor MIDI 2x Pi48-2 A
0223800	Eżektor MIDI 2x Si32-2
0223801	Eżektor MIDI 2x Si32-2 A
0223802	Eżektor MIDI 2x Xi40-2
0223803	Eżektor MIDI 2x Xi40-2 A

Recykling i utylizacja

Podczas tworzenia produktów firma Piab bierze pod uwagę czynniki środowiskowe, aby zapewnić jak najmniejszy wpływ na środowisko. Firma Piab posiada certyfikat zgodności z normą ISO-14001. Piab również spełnia wymagania rozporządzeń:

- RoHS (2011/65/UE)
- REACH (WE 1907/2006)



Sposób postępowania z recyklingiem i utylizacją różni się w zależności od kraju, dlatego proces ten musi być w pełni zgodny z przepisami krajowymi. W miarę możliwości należy zdemontować produkt na poszczególne części. Baterie oraz wyposażenie elektryczny i elektroniczny należy oddać od uprawnionego punktu zbiórki odpadów w celu utylizacji, jak również części metalowe. Wszystkie pozostałe części mogą zostać poddane recyklingowi lub posegregowane jako odpady.

Dane techniczne

Ciśnienie zasilania, poziom podciśnienia i ciśnienie wylotowe

Eżektory MINI Slim i MINI

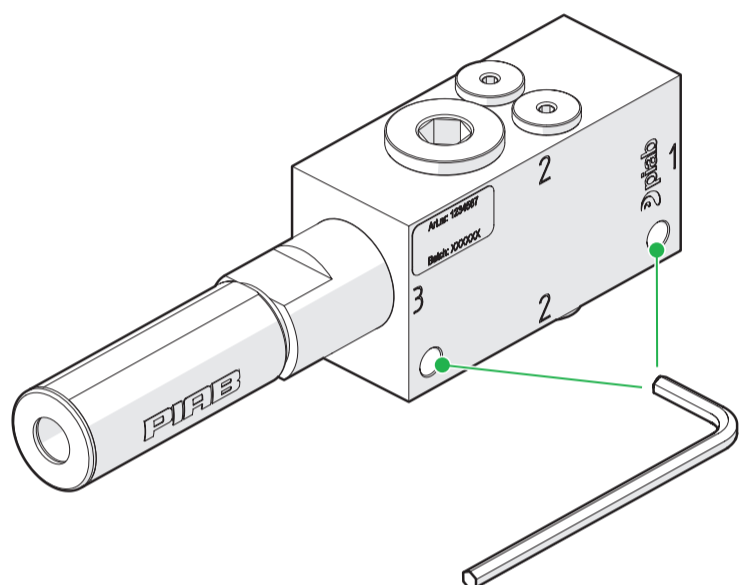
Wkład COAX®	Ciśnienie zasilania* MPa [psi]	Maks. podciśnienie -kPa [-inHg]	Maks. ciśnienie wylotowe MPa [psi]
Di16-2	0,6 [87]	73 [21,6]	Nd.
Pi12-2	0,34 [49,3]	90 [26,6]	0,13 [18,9]
Si08-2	0,6 [87]	75 [22,2]	0,07 [10,2]
Xi10-2	0,50 [72,5]	94 [27,7]	0,09 [13,1]

Eżektory MIDI i MIDI 2x

Wkład COAX®	Ciśnienie zasilania* MPa [psi]	Maks. podciśnienie -kPa [-inHg]	Maks. ciśnienie wylotowe MPa [psi]
Pi48-2	0,31 [45]	90 [26,6]	0,14 [20,3]
Si32-2	0,6 [87]	75 [22,2]	0,08 [10,2]
Xi40-2	0,45 [65]	95 [28,1]	0,09 [13,1]

*Tolerancja ciśnienia posuwu +0,00/-0,02 MPa

INSTALACJA



Przyłącza

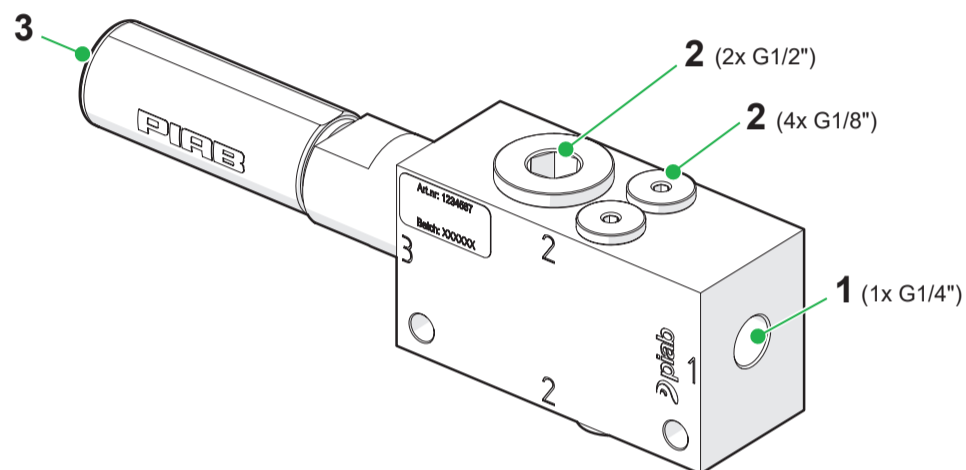
Zalecane wymiary węży w mm [in] (średnica wewnętrzna)

Eżektory MINI Slim i MINI

	Przyłącza	Wkład COAX® Di16-2, Pi12-2, Si08-2, Xi10-2
1	Sprężone powietrze	≥4 [≥0,16]
2	Podciśnienie	≥8 [≥0,31]
3	Wylot	≥10 [≥0,39]

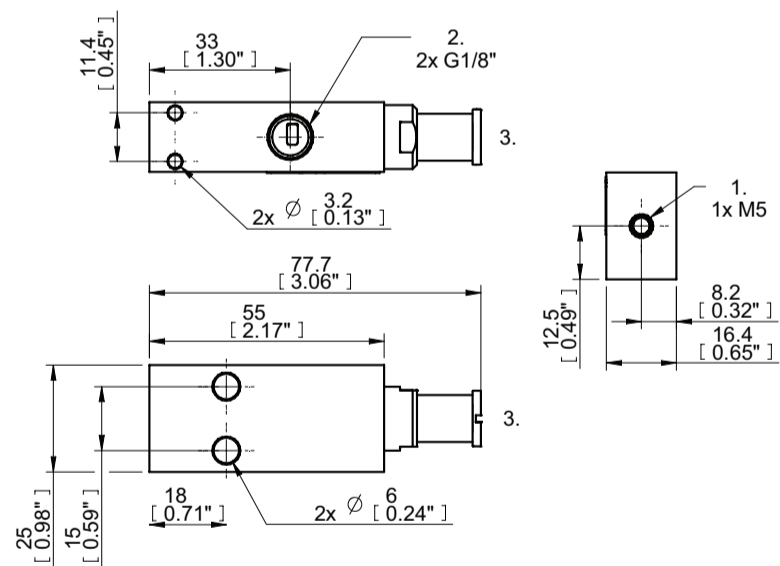
Eżektory MIDI i MIDI 2x

	Przyłącza	Wkład COAX® Pi48-2	Wkład COAX® Si32-2, Xi40-2
1	Sprężone powietrze	≥ 6 [≥0,24]	≥ 4 [≥0,16]
2	Podciśnienie	≥ 12 [≥0,47]	≥ 12 [≥0,47]
3	Wylot	≥ 15 [≥0,59]	≥ 15 [≥0,59]

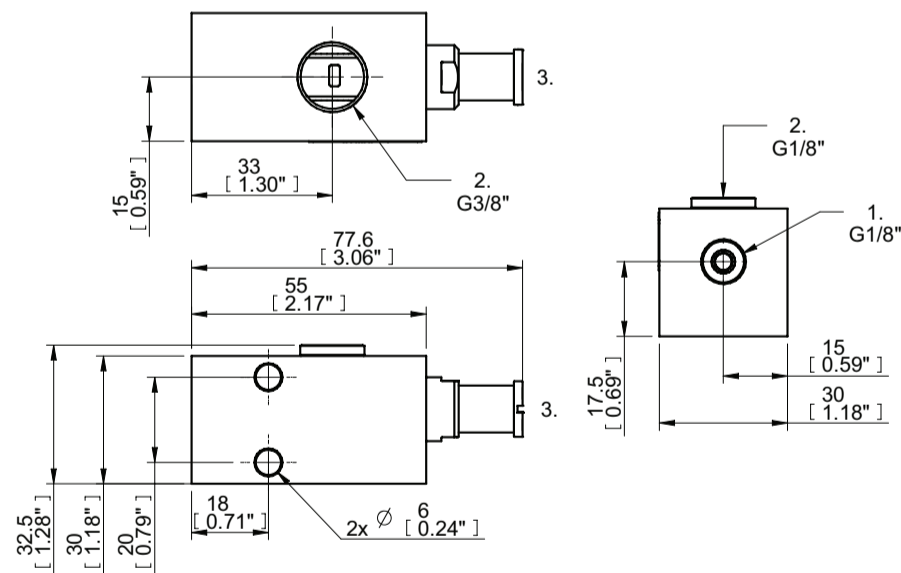


Rysunki wymiarowe

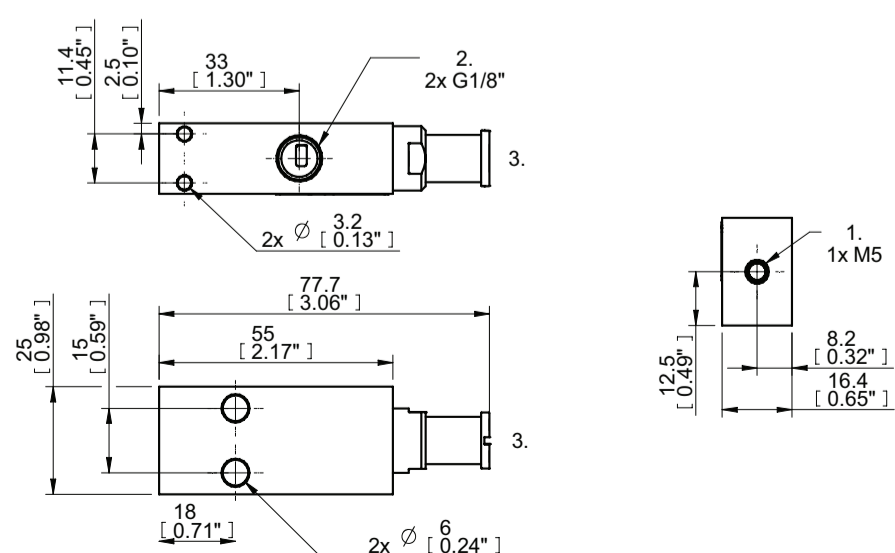
MINI Slim



MINI



MIDI



MIDI 2x

